



برنامه سلامت دهان و دندان

گروه هدف: کاردان یا کارشناس مراقب سلامت

ساعت آموزش: ۱ ساعت (اجمالی)

واحد تهیه کننده: دهان و دندان

تاریخ تهیه: خرداد ۹۷

اهمیت بهداشت دهان و دندان

بیماری‌های دهان و دندان شیوع بالایی دارند: پوسیدگی، آبسه، بیماری‌های



لته، آفت، تبخال و...

دندان پوسیده همچون منبع عفونت عمل می‌کند.

بیماری‌های سیستمیک مرتبط با بیماری‌های دهان و دندان

هزینه‌های زیاد دندانپزشکی و محدودیت پوشش بیمه‌ها

معاونت بهداشت

خدمات واحد دهان و دندان در طرح تحول سلامت

گروه هدف برنامه‌های ملی سلامت دهان و دندان:



1. کودکان زیر ۶ سال

2. کودکان ۶-۱۴ ساله

3. زنان باردار و شیرده (تا یک سال پس از بارداری)

معاونت بهداشت

خدمات واحد دهان و دندان در طرح تحول سلامت

کودکان ۶-۱۴ ساله

➤ معاینه رایگان

➤ ترمیم رایگان دندان شش سالگی

➤ انجام رایگان فیشورسیلنت برای دندان شش سالگی

➤ پرکردن و عصب کشی دندان های شیری: در مراکز روستایی به صورت رایگان

➤ پایه ششم عاری از پوسیدگی: ترمیم دندان های پوسیده کودکان پایه ششم ابتدایی (برای افراد بی بضاعت به صورت

رایگان)

➤ انجام وارنیش فلوراید دو بار در سال در مدارس ابتدایی



معاونت بهداشت

خدمات واحد دهان و دندان در طرح تحول سلامت

زنان باردار و خانم‌های شیرده تا یک سال پس از بارداری

■ معاینه رایگان

■ جرمگیری و بروساژ : در مراکز روستایی رایگان و در مراکز شهری با ارائه دفترچه بیمه رایگان



خدمات واحد دهان و دندان در طرح تحول سلامت

کودکان زیر شش سال

توزیع مسواک انگشتی برای کودکان زیر ۲ سال

ثبت اطلاعات کودکان در پرونده الکترونیک

معاونت بهداشت

خدمات واحد دهان و دندان در طرح تحول سلامت

خدمات آموزشی :

1. آموزش چهره به چهره مراجعان
2. آموزش در مدارس و مهدکودکها
3. آموزش مادران باردار
4. آموزش مربیان (یا مجریان) بهداشت و معلمان و مدیران
5. آموزش داوطلبین سلامت



نقش بهورزان و مراقبین سلامت

➤ معاینه، آموزش بهداشت دهان و دندان و تشکیل و تکمیل پرونده دهان و دندان در سامانه

سیب

➤ پیگیری و ثبت ماه حاملگی زنان باردار

➤ آموزش بهداشت دهان و دندان به مراجعین

➤ توزیع مواد و تجهیزات بهداشتی و متون آموزشی

➤ پیگیری افرادی که به موقع مراجعه نمی کنند



معاونت بهداشت

نقش بهورزان و مراقبین سلامت

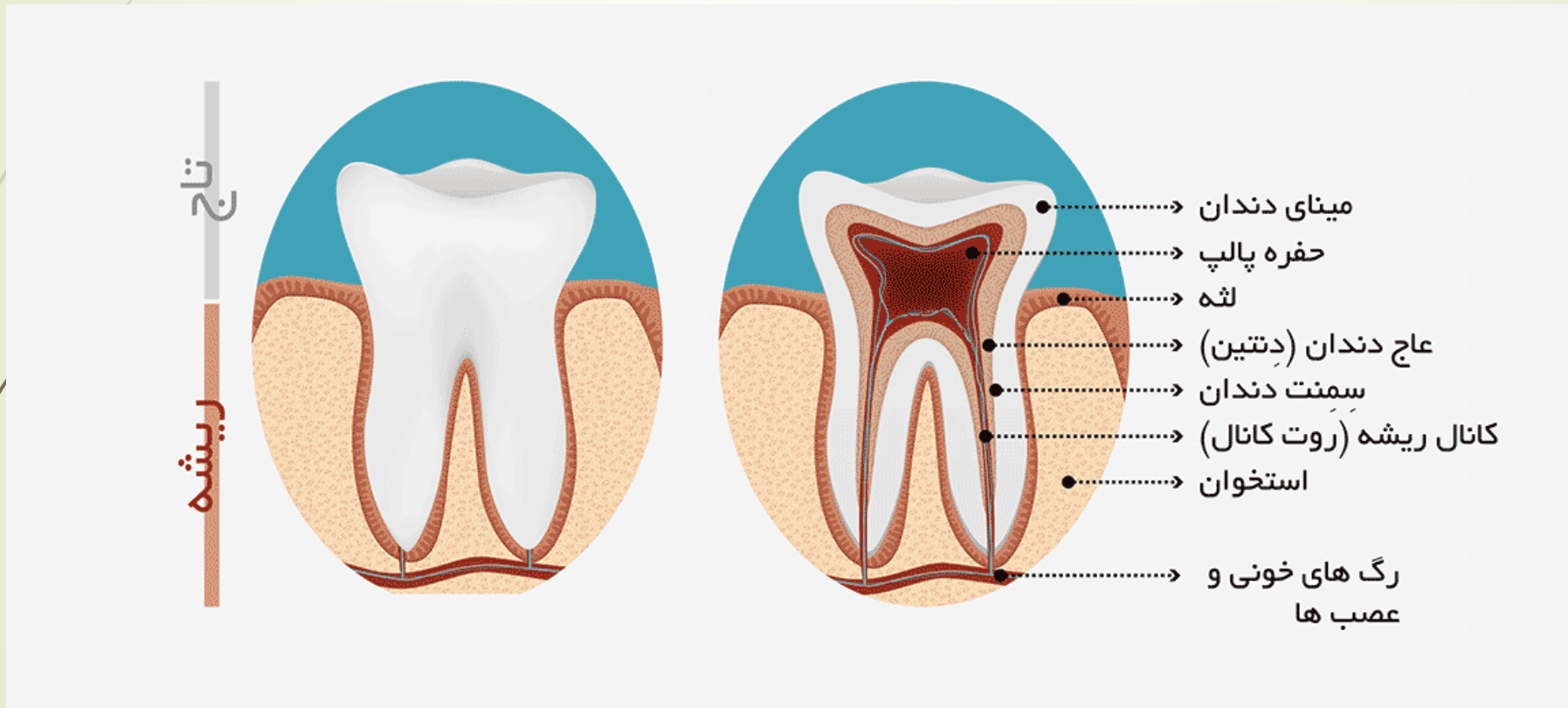
➤ مراجعه به مدارس تحت پوشش برای انجام وارنیش فلوراید، معاینه، آموزش دانش آموزان، بیماریابی و ارجاع به مراکز

➤ آموزش مدیران، معلمان، مربیان بهداشت، مربیان مهدکودکها و داوطلبین سلامت

➤ تأمین هماهنگی بین بخشی و جلب مشارکت مردم، مدیران، معلمان و مربیان بهداشت مدارس



ساختمان دندان‌ها



دندان‌ها و فکین



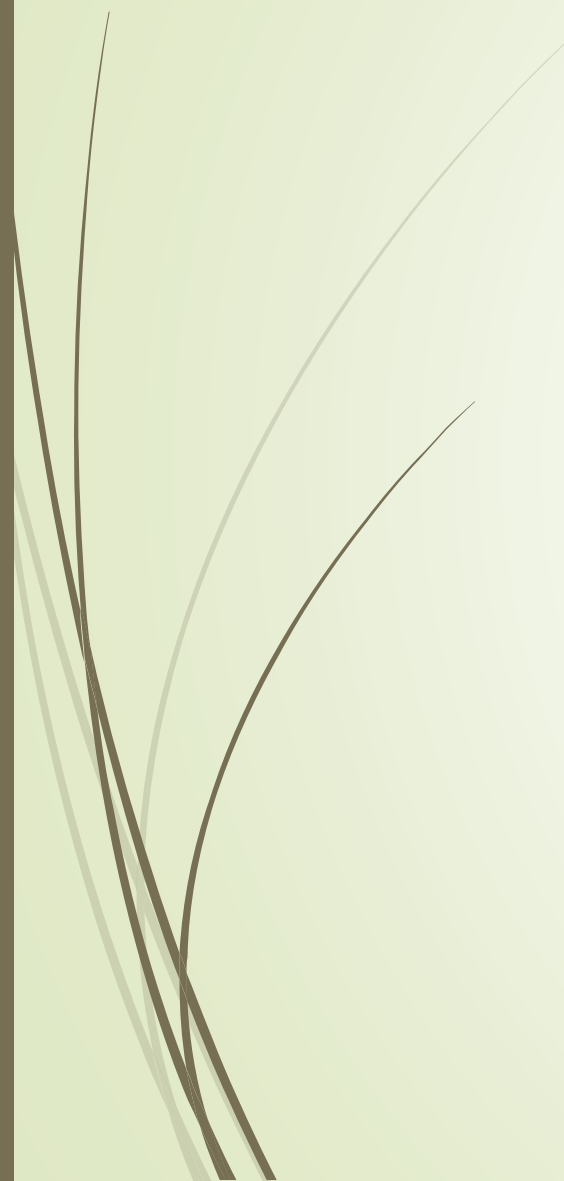
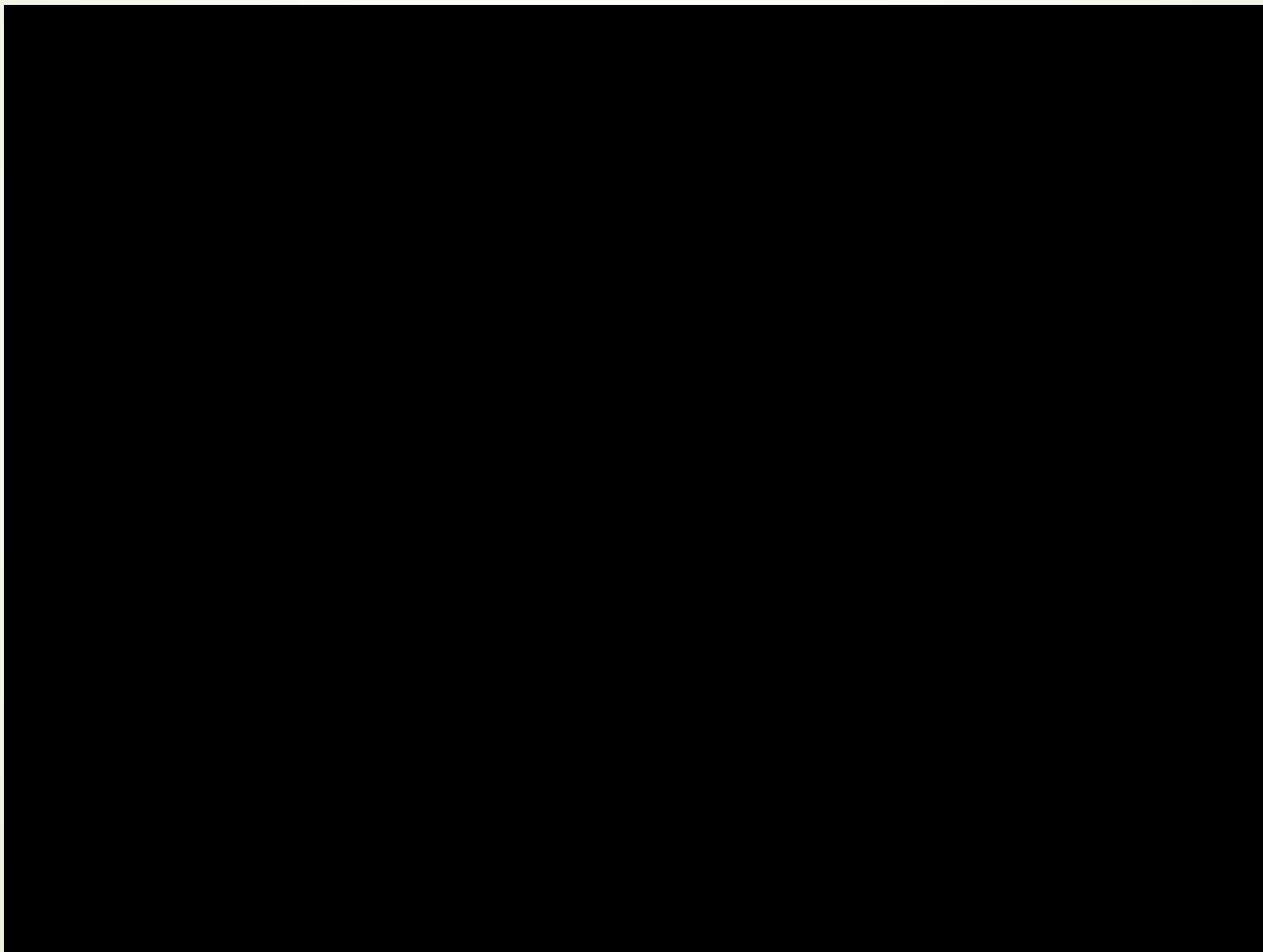
معاونت بهداشت

انواع دندان‌ها





دندان‌های شیری و دائمی



دندان‌های شیری

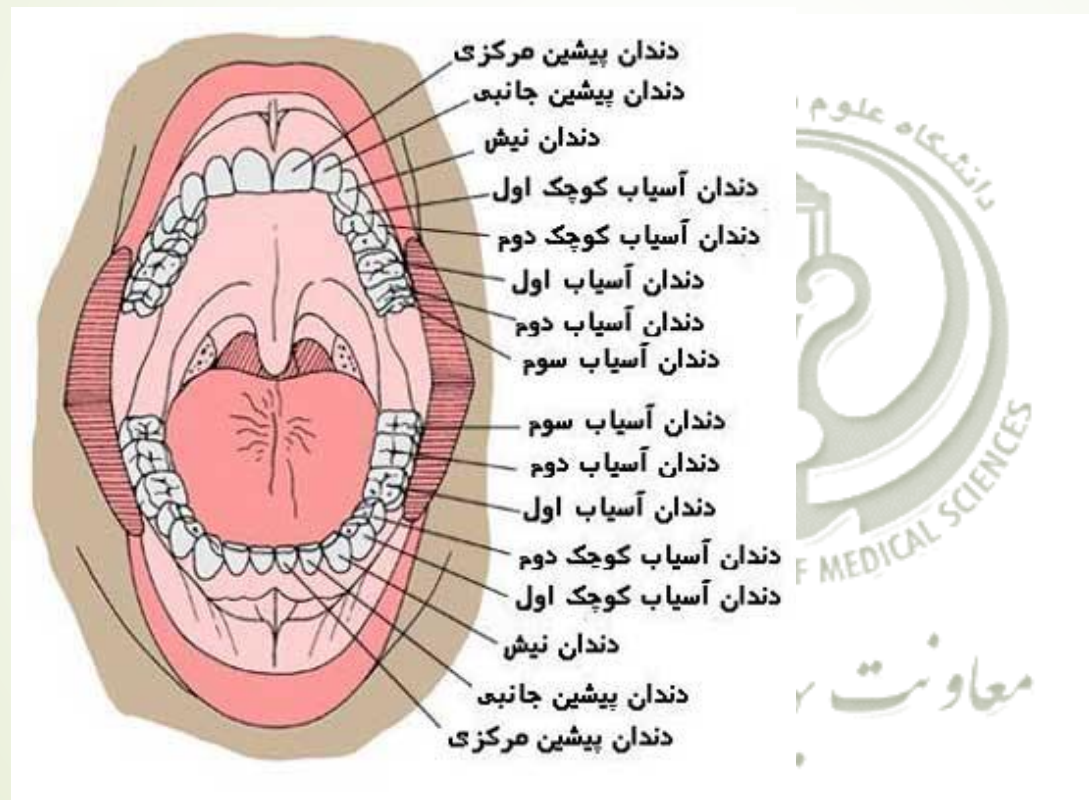


۲۰ دندان شیری

۶ ماهگی شروع به رویش می‌کنند.

تا ۳۶ ماهگی کامل می‌شوند.

دندان‌های دائمی



➤ ۳۲ دندان دائمی

➤ ۶ سالگی شروع به رویش می‌کنند.

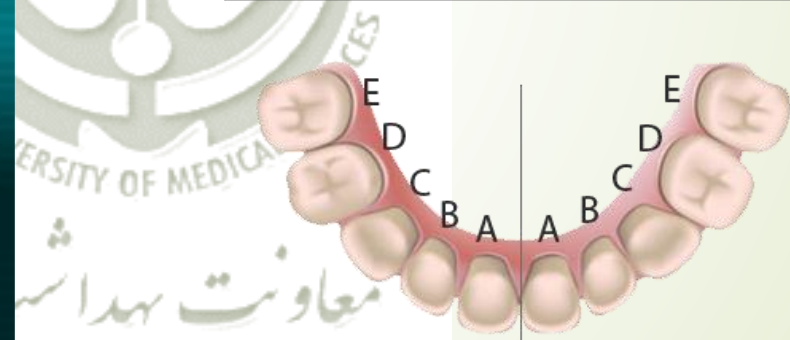
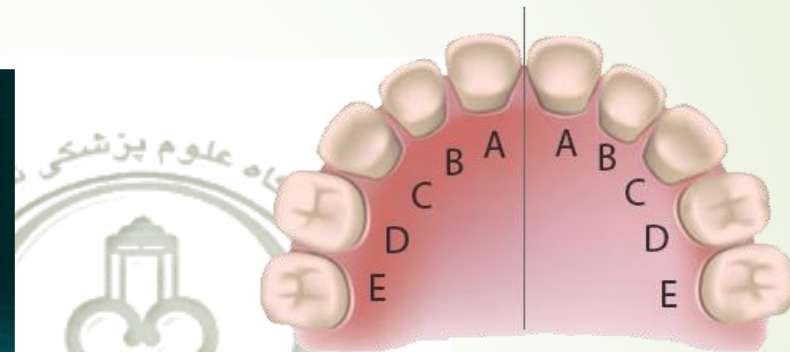
➤ تا ۱۸ سالگی کامل می‌شوند.

نمایش دندان‌های شیری روی چارت



سمت راست بالا

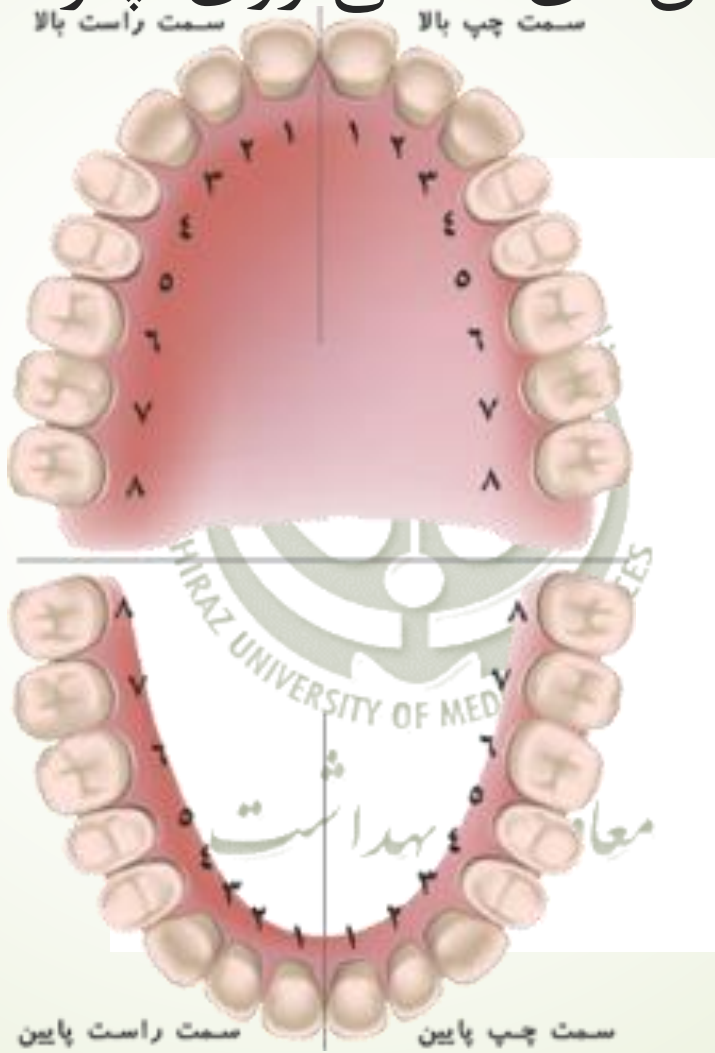
سمت چپ بالا



سمت راست پایین

سمت چپ پایین

نمایش دندان‌های دائمی روی چارت



دندان شش سالگی



• اولین دندان آسیای دائمی که در سن شش سالگی پشت دندان های شیری رویش می یابد.

• (تقریباً همزمان با رویش دندان های پیش کودک، بدون افتادن هیچگونه دندان شیری)

• بیشتر والدین از حضور این دندان در دهان کودکانشان اطلاع ندارند و فکر می کنند که دندان شیری است.

• پر کردن این دندان برای کودکان ۶ تا ۱۴ ساله در طرح تحول سلامت رایگان است.

پوسیدگی



➤ یک بیماری عفونی در اثر فعالیت

میکروب‌ها

➤ چسبیدن میکروب‌ها به مواد قندی

روی سطح دندان‌ها

➤ تولید اسید

➤ از بین رفتن ساختار دندان



معاونت بهداشت

پلاک میکروبی



► یک لایه خیلی ظریف و چسبناک از

باکتری‌ها بر روی سطح دندان

► تعداد زیادی از انواع باکتری‌ها

► محل اولیه شکل‌گیری پوسیدگی

► ۴ تا ۱۲ ساعت پس از مسواک زدن

پلاک شکل می‌گیرد.



علائم پوسیدگی



تغییر رنگ مینای دندان

سوراخ شدن دندان

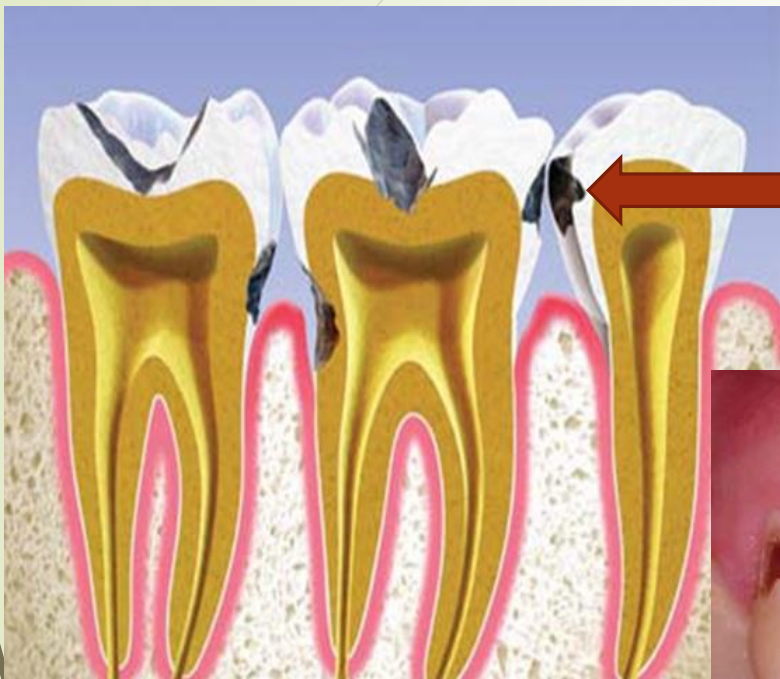
بوی بد دهان

درد گرفتن دندان هنگام خوردن غذاهای سرد، گرم، ترش و شیرین

درد گرفتن دندان هنگام جویدن غذا یا وارد شدن فشار به دندان

گیر کردن غذا بین دندان‌ها یا پاره شدن نخ دندان

محل‌های شایع پوسیدگی: سطح دندان‌ها، بین دندان‌ها، طوق دندان‌ها



بین دندان‌ها



سطح دندان‌ها



طوق دندان‌ها



مراحل پیشرفت پوسیدگی

بدون درد یا درد مختصر بعد از خوردن شیرینی



شروع پوسیدگی در مینای دندان

درد موقت بعد از خوردن خوراکی‌های سرد یا گرم



نفوذ پوسیدگی به عاج

درد شدید خود بخود و درد شدید بعد از خوردن خوراکی‌های سرد و گرم



پوسیدگی به مغز دندان (عصب) رسیده است



آیسه دندان‌ناشی از پوسیدگی

معاونت بهداشت

ثبت اطلاعات در سامانه سیب

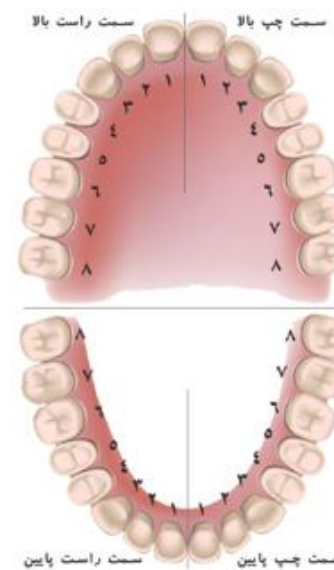
نیاز های درمانی

نیاز به ترمیم

نیاز به خارج کردن دندان

نیاز به درمان تخصصی (شامل ارتودنسی، جراحی، پروتز، درمان ریشه، درمان لثه، درمان تخصصی اطفال)

نیاز به اقدامات اورژانس دندانپزشکی



دائم

شیری



مشخص کنید
که دندان‌ها
شیری یا دائمی
هستند تا تصویر
مورد نظر ظاهر
شود.

دهان و دندان

نیاز به جرم‌گیری

فاقد مشکل

Caries free ← فاقد هرگونه پوسیدگی

اقدام انجام شده

اعم از پوسیدگی، جرم‌گیری و ...

انجام معاینه دهان و دندان

واریش فلوراید تراپی نوبت دوم

اقدامات اولیه اورژانس دهان و دندان

واریش فلوراید تراپی نوبت اول

آموزش سلامت دهان و دندان ارائه شد

ثبت اطلاعات

توضیحات

ثبت اطلاعات در سامانه سیب

مراحل ثبت:

- ۱- مشخص کنید که سری دندان‌های شیری یا دائم مد نظر شماست.
- ۲- بر روی دندان مد نظر تان کلیک کنید.
- ۳- نیاز درمانی دندان مورد نظر را انتخاب کنید. (مثلاً نیاز به ترمیم)
- ۴- اطلاعات را ثبت کنید.
- ۵- در صورت نیاز یک دندان دیگر را انتخاب کنید و اطلاعات را ثبت نمایید.
- ۶- سایر اقدامات انجام شده را انتخاب نموده و اطلاعات را ثبت کنید.



معاونت بهداشت

ثبت اطلاعات در سامانه سیب

نقش ثبت کننده	دندان	اقدام	تاریخ	وضعیت
مراقب سلامت	دهان	انجام معاینه دهان و دندان	1397/3/8	نیاز درمانی
مراقب سلامت	دهان	جرم گیری	1397/3/8	نیاز درمانی
مراقب سلامت	دهان	آموزش سلامت دهان و دندان ارائه شد	1397/3/8	نیاز درمانی
مراقب سلامت	7 پایین سمت راست	درمان تخصصی (شامل ارتودنسی، جراحی، پروتز، درمان ریشه، درمان لثه، درمان تخصصی اطفال)	1397/3/8	نیاز درمانی
مراقب سلامت	7 پایین سمت چپ	ترمیم	1397/3/8	نیاز درمانی

معاونت بهداشت

این جدول پس از ثبت اطلاعات در پایین صفحه ظاهر می شود.
 نیازهای درمانی مانند جرمگیری و ترمیم را به دندانپزشک ارجاع دهید. (بر روی گزینه ارجاع کلیک کنید).
 سپس جدول صفحه بعد ظاهر خواهد شد.

ثبت اطلاعات در سامانه سیب

مرکز بهداشت و درمان پایگاه سلامت شهدای

ارجاع به ...

مرکز خدمات جامع سلامت شهری / روستایی

نقش

دندانپزشک عمومی

توضیحات

انصراف ارجاع

ثبت اطلاعات در سامانه سیب: ثبت مسواک انگشتی

پایگاه سلامت شهدای مدافع حرم (کوشک)

میز کار پایگاه سلامت

فهرست مراقبت ها

اقدام

فهرست اقدام های انجام شده

واکسیناسیون

ارائه دارو و اقدام بهداشتی

نیازهای درمانی دهان و دندان

فهرست نیازهای درمانی دهان و دندان

فهرست پیگیری ها

فهرست تماس ها

ثبت نام خدمت گیرندگان

ثبت نام

فهرست خدمت گیرندگان

فهرست خانوارها

بیمه اعضا

مراقبت های انجام نشده

پیگیری ها

فهرست

گزارش مراقبت ها

ثبت اقدام

ثبت واکسن

ثبت داروهای

بیماریها

ارجاع/بازخورد

مادران و کودکان

سایر

ثبت اطلاعات در سامانه سیب: ثبت مسواک انگشتی

فهرست خدمت گیرندگان

خدمت دهنده: ...

نام	نام خانوادگی	شماره ملی	سن از	تا	کد خانوار	وضعیت	جنسیت	پیشرفته	جستجو
<input type="text"/>	<input type="text"/>	<input type="text"/>	<input type="text"/> سال	<input type="text"/> سال	<input type="text"/>	<input type="text"/>	<input type="text"/>	<input type="text"/>	<input type="text"/>

ابتدا فیلتر مورد نظر خود را انتخاب و سپس بر روی جستجو کلیک کنید

معاونت بهداشت

ثبت اطلاعات در سامانه سیب: ثبت مسواک انگشتی

ارائه دارو و اقلام بهداشتی به بیمار

داروی مصرفی

مقدار کل ارائه شده

1

Fingertip toothbrush Toothbrush مسواک انگشتی

توضیحات

ذخیره

ردیف	نام دارو	مقدار	تاریخ	
1	MULTIVITAMIN Drop	1	10:21 1397/02/31	حذف

وارد کنید و سپس گزینه ذخیره را انتخاب نمایید.

قبلاً دریافت کرده



نقش مراقب سلامت : ارائه خدمات مراقبت

The screenshot shows a dashboard with a navigation bar at the top containing links for 'ارائه خدمت', 'ثبت وقایع', 'آزمایش ها', 'گزارش ها', 'پیام ها', 'ثبت نام و سرشماری', and 'ثبت سلامت جراحی جراح کوشکی'. A dropdown menu is open over the 'مراقبت' icon, listing various services such as 'فهرست مراقبت ها', 'اقدام', 'فهرست اقدام های انجام شده', 'واکسیناسیون', 'ارائه دارو و اقدام بهداشتی', 'نیازهای درمانی دهان و دندان', 'فهرست نیازهای درمانی دهان و دندان', 'فهرست پیگیری ها', and 'فهرست تماس ها'. Below the navigation bar is a row of icons for 'ثبت داروهای مصرفی', 'ثبت واکسن', 'ثبت اقدام', 'گزارش مراقبت ها', 'فهرست پیگیری ها', 'مراقبت های انجام نشده', 'بیمه اعضا', 'فهرست اختیارات ها', and 'فهرست خدمت گیرندگان'. The main content area displays four data cards: 'کل سل فعال (طی 365 روز گذشته)', 'موارد جدید بیماری قابل پیشگیری با واکسن (IHR)', 'درصد بیماران دیابتی تحت مراقبت که در 90 روز گذشته مراقبت نشده اند (30+ سال)', and 'درصد مصرف دخانیات در افراد 18-'. Each card includes a title, a date range, and a 'نظر' (View) button.



نقش مراقب سلامت : ارائه خدمات مراقبت

مراقبت از نظر وضعیت دهان و دندان نوجوانان (5 تا 14 سال) (غیرپزشک)

<input type="radio"/> بله <input type="radio"/> خیر	دندان درد
<input type="radio"/> بله <input type="radio"/> خیر	تورم و پارگی و خونریزی از بافت
<input type="radio"/> بله <input type="radio"/> خیر	آبسه دندان
<input type="radio"/> بله <input type="radio"/> خیر	شکستگی دندان
<input type="radio"/> بله <input type="radio"/> خیر	بیرون افتادن دندان از دهان
<input type="radio"/> بله <input type="radio"/> خیر	تغییر رنگ دندان به سیاه یا قهوه ای
<input type="radio"/> بله <input type="radio"/> خیر	تاخیر در رویش دندانها
<input type="radio"/> بله <input type="radio"/> خیر	لکه پر خون و قرمز و متورم
<input type="radio"/> بله <input type="radio"/> خیر	بوی بد دهان
<input type="radio"/> بله <input type="radio"/> خیر	جرم دندانی
<input type="radio"/> بله <input type="radio"/> خیر	زخم یا موارد غیر طبیعی در داخل دهان
<input type="radio"/> بله <input type="radio"/> خیر	وجود ناهنجاری های فکی- دهانی از جمله نامرتبی دندانها
<input type="radio"/> بله <input type="radio"/> خیر	عادات غلط دهانی

مرحله بعد

منابع

- مجموعه کتب آموزش بهورزی، ویژه سلامت دهان و دندان، اداره سلامت دهان و دندان، ۱۳۸۵
- دندانپزشکی کودکان و نوجوانان مکدونالد ۲۰۱۶، تهران، رویان پژوه ۱۳۹۵
- Michael G. Newman, Henry H. Takei, Perry R. Klokkevold, Fermin A. Carranza: Carranza's Clinical Periodontology, Saunders: 2015.

معاونت بهداشت